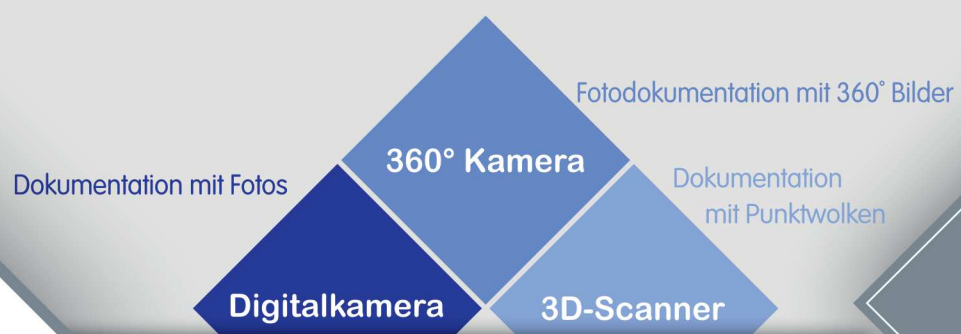


Das Modul für die Dokumentation von

Raum und Zeit



Mit einer Fotodokumentation wird der Verlauf und die Entwicklung, sowie die Entstehung eines Gebäudes dokumentiert.



Das Modul wurde beim Innovationspreis NÖ mit dem Sonderpreis 4.0 ausgezeichnet.

Ingenieur Studio
Hollaus

Mit Punktwolken

Bei der Dokumentation mit Punktwolken, besteht die Möglichkeit sich in dem Gebäude frei zu bewegen. Es kann zu jedem „Ort“, der vermessen wurde, navigiert werden.

Weiter besteht die Möglichkeit, zwischen zwei beliebigen Punkten die Entfernung zu messen, diese werden auch im Plan von RKV-View dargestellt/eingezeichnet. Navigiert wird in der Punktwolke mit den Pfeiltasten.

Mit 360° Fotos

Bei der Dokumentation mit 360° Bildern besteht die Möglichkeit, zwischen den einzelnen Standpunkten zu navigieren und an diesen Punkten die Blickrichtung frei zu wählen. Im Grafikmodul sind alle Punkte eingezeichnet an denen ein 360° Foto gemacht wurde. Diese Punkte sieht man auch im Modul Fotodokumentation sowie die zusätzlichen Standpunkte, zu denen man mittels einem Mausklick auch navigieren kann. An einem Standpunkt kann man sich beliebig in alle Richtungen „bewegen“.

Über die Zeitachse ist es möglich, zwischen allen, aufgenommenen Bildern zu navigieren.

Mit Fotos

Die Fotos, werden von einer Kamera für die Dokumentation herangezogen. Klickt man in RKV-View auf ein Kamerasymbol (im Grafikmodul), wird das zuletzt gemachte Foto von diesem Standpunkt eingeblendet. Über einen Schieberegler in der Fotodokumentation, kann man zu älteren Fotos navigieren.

Drei unterschiedliche Ansätze

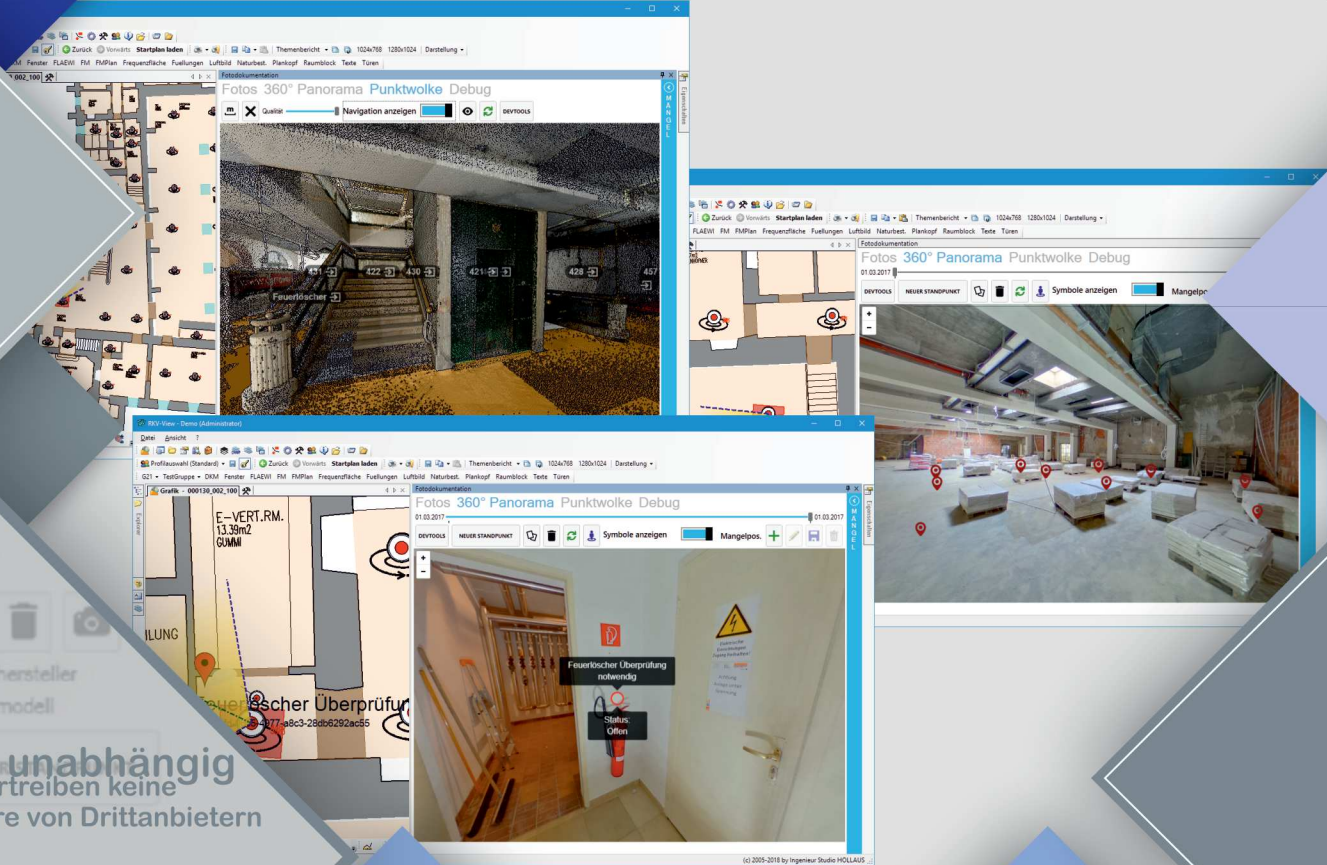
Entwicklungs
für

16 Mitarbeiter

Absolut unabhängig
- wir vertreiben keine
Software von Drittanbietern

g von Software
r und mit unseren Kunden

Erfolgreich
seit 1996



Es gibt zwei Möglichkeiten die Fotos zu verorten/zuzuweisen:

Bei der ersten Möglichkeit wird in der CAD-Zeichnung ein Kamera-Block, mit einer Richtungseingabe, eingefügt. Diesem Block werden die Fotos zugeordnet.

Bei der zweiten Eingabemöglichkeit (dynamische Platzierung), werden die Fotos manuell über RKV-View hinzugefügt. Über einen neu hinzugefügten „Kamerastandort / Standpunkt“ werden die Fotos zugewiesen (Dokumentenzuweisung).

"Innovation, technisches Know - How und Kontinuität sind unsere Grundfesten in einer schnelllebigen Zeit."
- Firmengründer Dipl.-Ing. Martin HOLLAU

Wir haben viele zufriedene Kunden, einige davon sind:



LiNZ
verändert



Hauptverband der
österreichischen
Sozialversicherungsträger

THEATERS
LANDESTHEATER LINZ

TULLN/DONAU



OÖ GKK
FORUM GESUNDHEIT



(FONDS
SOZIALES
WIEN)

Dipl.-Ing. Martin HOLLAU

Geschäftsführung, Consulting
martin.hollaus@hollaus.at
+43 664 3387159

Stephan HOLLAU

Support
stephan.hollaus@hollaus.at
+43 664 3387158

Michael LACKA

Entwicklung & Customizing
michael.lacka@hollaus.at
+43 664 3387156

Christian HOLLAU

Weiterbildung
christian.hollaus@hollaus.at
+43 664 3387120